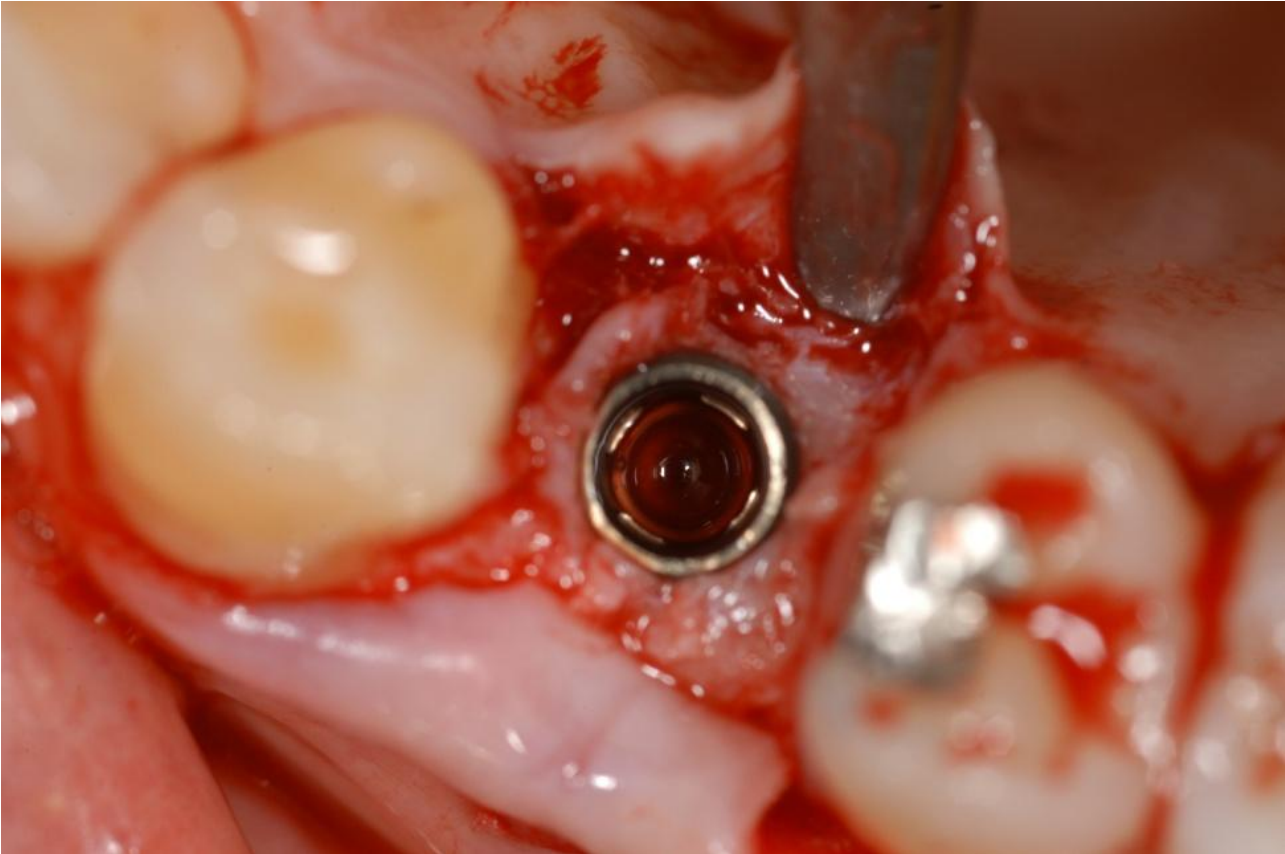


CASO CLINICO CON IMPIANTO , GLI IMPIANTI DA NOI UTILIZZATI HANNO SUPERFICI SPECIALI CHE CONSENTONO DI RISOLVERE I CASI IN POCHISSIMO TEMPO:

MANCA UN ELEMENTO DENTALE



L' IMPIANTO E' POSIZIONATO PER SOSTITUIRE IL DENTE MANCANTE



DOPO SOLO 3 SETTIMANE IL CASO E' FINITO

